

CE-ESTER

Machineonderhoud B.V.

Keuren

Reparatie

Onderhoud

Verhuur



www.CE-ESTER.nl

VCA Materiaalkeuringen

Jaarlijkse machinekeuringen volgens Arbo-wet en Richtlijnen Machinebesluit.

- NEN 3140 gereedschap
- NEN 3140 keuren 400 V machines
Stationaire en werkplaats machines
- Motorisch gereedschap
- Ladders, trappen en rolsteiger
- Aanhangwagens (BOVAG)
- Hef-, hijs- en valbeveiligingen

Het verzorgen van keuringen door middel van partners:

- Heftrucks
- Hoogwerkers
- Rupskranen
- Bovenloopkranen
- Grondverzetmachines
- Vrachtwagen laadkranen
- Bouwlasers
- Overheaddeuren

Doordat wij het complete pakket aan VCA materiaal keuringen aanbieden hebben wij de kennis en vaardigheden in huis om uw complete machine park in beheer te hebben. Naast deze keuringen ondersteunen wij u met advies en willen voor u een klankbord zijn m.b.t. keuringen en veiligheid.

Met onze service aan huis, een mobiele keuringsaanhangwagen, zijn wij in staat om bij u op locatie te werken. Wij keuren door geheel Nederland en buitenland, maar met name in Midden-Nederland. Ook in onze goed geoutilleerde werkplaats te Lexmond kunnen wij u van dienst zijn.

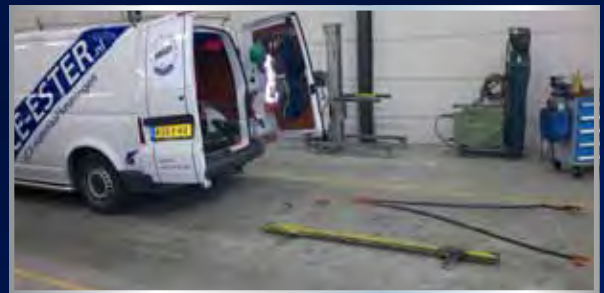
Na de keuring van uw gereedschap en materialen krijgt u de certificaten digitaal aangeleverd in een inspectieverslag. Bij het naderen van de herkeuringsdatum krijgt u een herinnering toegezonden waarop er weer een afspraak gemaakt kan worden. Zodoende hebben u en wij de maximale grip op de status van uw machines en materiaal.



Keuren van aanhangwagens



Keuren NEN 3140 elektrisch gereedschap



Keuren hef- hijs- en valbeveiligingen



Keuren en onderhoud aan 400 V werkplaatsmachines



Keuringsaanhangwagen met verwarmde en verlichte werkplek en magazijn

Reparatie, onderhoud en installatie

Naast het keuren van machines en gereedschappen, repareren en onderhouden wij ook alle machines en materialen die wij keuren. Zodoende kan er, bij afkeur, reparatie worden aangeboden, zodat uw machine correct wordt gerepareerd en weer goedgekeurd kan worden. Voor de kleinere machines en materialen bieden wij deze service vanuit onze werkplaats te Lexmond aan, voor de grotere werkplaatsmachines gebeurt dit op locatie. Wij hebben volledig ingerichte servicebussen die bij u voor kunnen rijden.

Wij repareren, onderhouden en reviseren merkonafhankelijk. Dit uit het oogpunt dat de klant bepaald wat er aangekocht wordt of is gekocht en dat wij het kunnen keuren, repareren en onderhouden.

Voor transport en/of halen en brengen van uw defecte gereedschap en/of aanhangwagens hebben wij de juiste transportmiddelen in huis om dit voor u uit te voeren.

Onze reparatiedienst te Lexmond repareert hoofdzakelijk elektrisch, motorisch handgereedschap en aanhangwagens. Dit doen wij merkonafhankelijk en kunnen wij voor iedereen uit voeren. Wij beschikken over een magazijn vol met aanhangwagenonderdelen en een magazijn met veel voorkomende STIHL onderdelen.

Veel voorkomende merken:

- | | | | |
|-----------|-----------|-----------|-----------|
| • DeWalt | • Stihl | • Honda | • Alto |
| • Festool | • Bosch | • Master | • Kärcher |
| • Hitachi | • Ridgid | • Leister | • Kango |
| • Fein | • Carat | • Liscop | • Metabo |
| • Makita | • Lievers | • Nilfisk | |

Dienstverleningspakket:

- Machineservice in de hout- en metaalverwerkende industrie
- Transport en installatie van machines
- Levering van instructie- en veiligheidsbladen
- Advies inrichting van werkplaats of technieklokaal
- Inruilregeling overtollige machines en apparatuur
- Slijpservice, het slijpen van alle voorkomende verspanende gereedschappen.



Verhuizen en installeren van HACO plaatschaar



Reparatie van elektrisch en motorisch handgereedschap



Reparatie/onderhoud platenwals



Reparatie van vertragingskast op elektromotor

Revisie en aanpassingen t.b.v. ARBO Veiligheid

Het reviseren en aanpassen t.b.v. ARBO eisen gebeurt veelal in de metaalverwerkende industrie, alwaar wij veel actief in zijn. Maar ook voor de houtverwerkende industrie hebben wij vaak de juiste oplossing.

Deze aanpassingen en revisies voeren wij uit volgens de laatste Machinerichtlijnen, CE normen en laatste wijzigingen van de ARBO.

Voor een offerte op maat maken wij graag een afspraak met u.

Een weetje:

Sinds 1995 zijn voor Europa de zogenaamde CE normeringen vastgesteld.

Alle machines die vanaf 1 januari 1995 zijn geproduceerd, moeten aan strenge eisen voldoen, zoals bijvoorbeeld stilstand van het bewerkingsgereedschap binnen 10 seconden na uitschakeling, enz.

Vervolgens werden in 1997 de normen bekend voor aanpassing van bestaande machines, die zijn geproduceerd vóór 1 januari 1995.

De eisen hiervoor zijn minder streng, zo is het bijvoorbeeld niet verplicht om deze machines te laten voorzien van een automatische motorrem, maar wel zijn voorzieningen als een nullastbeveiliging, noodstoppen, beschermkappen, enz., verplicht.

Daarbij is het niet belangrijk hoeveel draaiuren de machines maken, maar alleen de vraag of de machines worden gebruikt door werknemers. Zodra een bedrijf dus werkt met personeel en dat personeel mag of moet met de machines werken, is dat bedrijf verplicht om het machinepark aan de eisen te laten voldoen.



Voor...



Na...



Montage van CE beschermkappen



Aanpassen en Inrichten van werkplek op technische school

Machine en materiaalverhuur

Om onze klanten zo goed mogelijk van dienst te kunnen zijn hebben wij een machineverhuur afdeling. Wanneer u uw machine of aanhangwagen voor reparatie en/of onderhoud brengt en hij is onmisbaar kunt u hiervan gebruik maken. Daarnaast hebben wij diverse machines in de verhuur die je als bedrijf (nog) niet zo snel aanschaft. Denk hierbij aan een pannenlift, rolsteiger, zware trilplaat, aanhangwagen e.d. Voor het actuele verhuuraanbod kunt u terecht op onze website.



Een kleine greep uit ons verhuurprogramma

Machine verkoop

Door onze uitgebreide vakkennis kunnen wij u adviseren in de aanschaf van nieuwe en/of gebruikte machines in de metaal- en houtverwerkende industrie. Met het gebruikte aanbod aan conventionele machines die wij op voorraad hebben staan hebben wij al vele klanten aan een jong gebruikte en/of nieuwe machine geholpen.



Nieuw geleverde en geïnstalleerde compressor



Nieuw geleverde boor/freesmachine



Gebruikte afkortzaag voor metaal

Geschiedenis

Ons bedrijf, dat is opgericht begin 2005, had als hoofdtak het keuren van machines volgens de NEN3140 normen.

In de loop van de jaren is dat uitgegroeid door ook de motorische machines en gereedschappen, klimmateriaal en aanhangwagens te keuren. Tot aan het aanbod van werkzaamheden die u nu wordt aangeboden.

Naast deze keuringswerkzaamheden is het repareren en onderhouden van de te keuren machines, materialen en gereedschappen in de loop der jaren een groeiende tak van het bedrijf geworden.

Vanaf de oprichting van ons bedrijf heeft het bedrijf een constante groei doorgemaakt qua werkzaamheden, tot aan het resultaat van vandaag de dag. Hierin staat service als belangrijke pijler van ons bedrijf.

De mogelijkheden en oplossingen die we nu aan onze klanten aan bieden is in deze bedrijfsfolder uitgebreid te lezen en te zien.



Eerste bedrijfswagen 01-05-2005



Eerste werkplaats 06-11-2006

Contactgegevens:

CE-ESTER Machineonderhoud B.V.

Kortenhoevenweg 38a
4128 CR Lexmond

Telefoon:

Algemeen: +31 (0)6-25182198
Werkplaats: +31 (0)6-13109712

E-mail:

info@ce-ester.nl
werkplaats@ce-ester.nl

Openingstijden:

maandag-vrijdag van 7.00 - 18:00 uur, zaterdag van 8.00 - 12.00 uur.

CE-ESTER Machineonderhoud B.V.

Het bedrijf dat keurt, repareert en onderhoud pleegt aan machines, gereedschappen, klimmateriaal en aanhangwagens